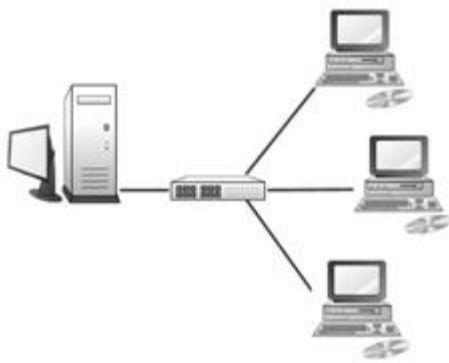




Réseaux



FRES01 - Les réseaux sous Windows

OBJECTIFS : Etre capable de gérer un réseau local composé d'un ou plusieurs serveurs Microsoft et de clients

PRE-REQUIS : Connaissance et pratique Windows

METHODES ET MOYENS PEDAGOGIQUES : Exposés théoriques et cas pratiques reposant sur des problèmes de gestion d'entreprise. Stage de 8 participants maximum

EVALUATION DES ACQUIS : Evaluation progressive, non formalisée, au fur et à mesure des chapitres abordés.

DUREE : 3 jours - 21 heures

PUBLIC : Techniciens, Administrateurs réseaux

CONTENU DU COURS

Installer un réseau

- Serveur DNS (création et configuration des zones, test).
- Serveur DHCP (installation et autorisation, test, sécurité).

- Serveur Dynamic DNS (intégration avec DHCP, client non NT 2000), - Duplication d'AD intrasite-inter-site. serveur Wins...

- Active Directory Installation et configuration.
- Publier des ressources, déléguer des contrôles.

Le service d'annuaire ldap directory

- Installer et configurer l'annuaire LDAP Active Directory.
- Publier des ressources, déléguer des contrôles.
- Gérer, dupliquer et restaurer la Base Active Directory.

Administration d'un serveur

- Surveillance (journaux système, quotas de disque...).
- Les disques dynamiques (Volumes Mirroring, RAID5...).
- Gestion de scripts (batches, extensions, batsh...).
- Profils Locaux et Errants, stratégie du client non 2000...

Stratégie GPO

- Sécuriser un ordinateur, audit...
- Modèles de stratégies.
- Stratégie sur une UO, un domaine, un contrôleur...
- Héritage, blocage...
- Installation de logiciels via des stratégies...

Gestion avancée d'active directory

- Créer et gérer des arborescences et de forêts AD
- Dupliquer un contrôleur de domaine, un serveur DNS.

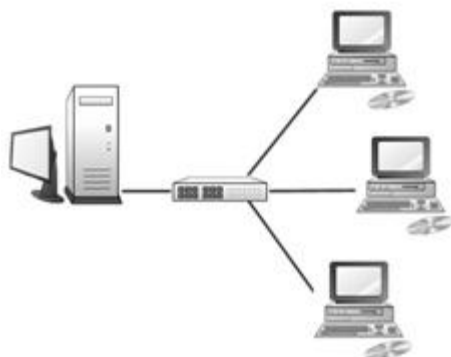
- Gérer sauvegarder et restaurer une base dupliquée.
- Rôles et gestion des maîtres d'opération, localisation, transfert...
- Suppression d'un contrôleur de domaine, temporaire, définitive.

Systèmes distribués

- Sécuriser l'authentification (kerberos, certificats).
- Fiabiliser le système (DFS, EFS...).
- Terminal Server.

Mise a niveau d'un réseau

- Planification et création de domaine.
- Mise à niveau du PDC, et des CSD, mise à niveau des clients...



FRES02 - Windows serveur 2008

OBJECTIFS : Acquérir les connaissances et compétences nécessaires pour gérer les comptes et les ressources dans un réseau Windows Server 2008

PRE-REQUIS : Connaissance et pratique Windows

METHODES ET MOYENS PEDAGOGIQUES : Exposés théoriques et cas pratiques reposant sur des problèmes de gestion d'entreprise. Stage de 8 participants maximum

EVALUATION DES ACQUIS : Evaluation progressive, non formalisée, au fur et à mesure des chapitres abordés.

DUREE : 3 jours - 21 heures

PUBLIC : Techniciens, Administrateurs réseaux

CONTENU DU COURS

Présentation de l'administration des comptes et des ressources

- La famille Windows Server 2008
- Connexion à Windows Server 2008
- Installer et configurer les outils d'administration
- Créer des comptes utilisateurs
- Créer des comptes d'ordinateurs
- Créer une unité organisationnelle

Gestion de comptes utilisateurs et ordinateurs

- Modifier les propriétés des comptes utilisateurs et ordinateurs
- Activer et déverrouiller des comptes utilisateurs et ordinateurs
- Créer un modèle de compte utilisateur
- Localiser des comptes d'utilisateurs et ordinateurs dans Active Directory
- Sauvegarder des requêtes
- Réinitialiser des comptes utilisateurs et ordinateurs
- Déplacer des objets dans le domaine

Gestion des groupes

- Créer des groupes
- Gérer l'appartenance à un groupe
- Stratégie d'utilisation des groupes
- Modifier les groupes
- Utiliser les groupes par défaut

Gestion de l'accès aux ressources

- Gérer l'accès aux dossiers partagés
- Gérer l'accès aux fichiers et aux dossiers en utilisant les permissions NTFS
- Déterminer les permissions effectives
- Gérer l'accès aux fichiers partagés en utilisant le cache disponible hors ligne

Implémentation de l'impression

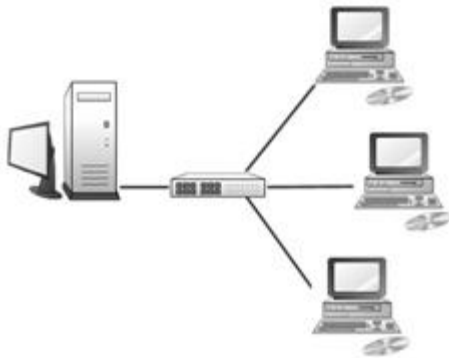
- Installer et partager des imprimantes
- Gérer les accès aux imprimantes en utilisant les permissions de partage d'imprimantes
- Gérer les pilotes d'imprimantes
- Implémenter la localisation des imprimantes

Gestion de l'impression

- Changer la localisation d'impression
- Paramétrer les priorités d'impression
- Planifier la disponibilité des imprimantes
- Configurer un pool d'imprimantes

Gestion des accès aux objets dans des unités organisationnelles

- Rôle d'une unité organisationnelle
- Modifier les permissions des objets Active Directory
- Déléguer le contrôle des unités organisationnelles



FRES03 - Les réseaux TCP/IP

OBJECTIFS : Concepts et mise en oeuvre d'un réseau TCP IP.

PRE-REQUIS : Connaissance et pratique Windows

METHODES ET MOYENS PEDAGOGIQUES : Exposés théoriques et cas pratiques reposant sur des problèmes de gestion d'entreprise. Stage de 8 participants maximum

EVALUATION DES ACQUIS : Evaluation progressive, non formalisée, au fur et à mesure des chapitres abordés.

DUREE : 3 jours - 21 heures

PUBLIC : Techniciens, Administrateurs réseaux

CONTENU DU COURS

Introduction et vue général de TCP/IP

- Introduction aux réseaux TCP/IP
- Les principales normes
- TCP/IP puis Internet /Intranet
- Les RFC de l'Internet la documentation officielle de TCP/IP
- L'architecture de protocoles TCP/IP
- Concept de protocoles en couches

- Présentation des différentes couches et leur rôle(IP,ICMP,UDP,TCP) - Multicast et Broadcast

- Concepts fondamentaux d'interconnexion, les principaux équipements et leurs rôles

Les principales applications TCP/IP

- Transfert de fichiers : FTP, TFTP
- Le protocole de terminal virtuel (TELNET)
- Exemples de connexions sur des N° de ports avec Telnet
- Connexion vers un routeur
- Serveur d'adresses, de configuration réseau
- Principe de configuration du DNS (bind 8/9).
- Les serveurs DHCP (dhcpd) : serveurs de configuration IP. Les annuaires LDAP
- Serveurs de fichiers : FTP : mise en oeuvre, accès anonymes

La sécurité

- Protection des services
- - Le Filtrage @IP / service
- - Mise en place de TCP- Wrapper.
- Les Firewalls
- - Firewall : le filtrage de paquets IP

Le protocole internet (IP)

- Le Rôle du datagramme IP
- Les trois fonctions fondamentales d'IP
- Fragmentation routage
- Définition d'adresses
- Indépendance vis à vis de la couche physique
- Adressage Internet : classes d'adressage IP A, B, C, D, E

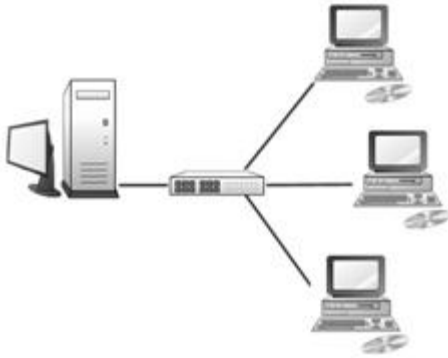
- Définition de masques de sous réseaux (subneting)

- Résolution d'adresses physiques
- Résolution d'adresses Mac avec ARP
- Résolution Inverse RARP
- Les serveurs d'adresse IP l'ancêtre BOOTP puis DHCP Affectation d'adresses IP
- Définition de sous-réseaux
- Proxys

Protocole de transport TCP et UDP

- Le protocole de contrôle des transmissions
- TCP un protocole de transport fiable de données
- Les numéros de ports et l'adressage des processus
- Définition d'une socketstructure du segment TCP.
- Fonctionnement du protocole TCP
- Le protocole de datagrammes utilisateur (UDP)
- Fonctionnement d'un protocole sans connexion
- Impact sur les performances.

FRES04 - Microsoft Server Update Services SUS



OBJECTIFS : Installer et configurer des serveurs pour utiliser les services WSUS

PRE-REQUIS : Bonne connaissance d'une infrastructure réseau, bonne connaissance de la gestion d'un serveur et de l'administration d'un réseau Microsoft

METHODES ET MOYENS PEDAGOGIQUES : Exposés théoriques et cas pratiques reposant sur des problèmes de gestion d'entreprise. Stage de 8 participants maximum.

EVALUATION DES ACQUIS : Evaluation progressive, non formalisée, au fur et à mesure des chapitres abordés.

DUREE : 2 jours - 14 heures

PUBLIC : Ce cours est destiné aux personnes qui sont employées comme administrateurs ou ingénieurs système

CONTENU DU JOUR 1

Pré-requis pour l'installation de WSUS

- Présentation multimédia :
- Configuration logicielle requise
- Espace disque et recommandations sur les disques
- Conditions requises pour les Mises à jour automatiques

Installation de WSUS

- WMSDE ou SQL
- Ciblage des Langues et types de Patches à déployer

Configurer la connexion réseau

- Contraintes Pare-Feu / Proxy

Synchronisation du serveur

- Depuis les serveurs de Microsoft Windows Update
- Depuis un Autre serveur WSUS
- Compatibilité avec un Serveur SUS



CONTENU DU JOUR 2

Mise à jour et configuration des Mises à jour automatiques

- Réseau exécutant Active Directory
- Réseau n'exécutant pas Active Directory



Création de groupes d'ordinateurs

- Ciblage côté serveur et ciblage côté client

Approbation et déploiement des mises à jour Sécurisation du serveur WSUS

Sauvegarde du Serveur WSUS